

GLAVE MOTORA: GLAVNI UZROCI KVAROVA

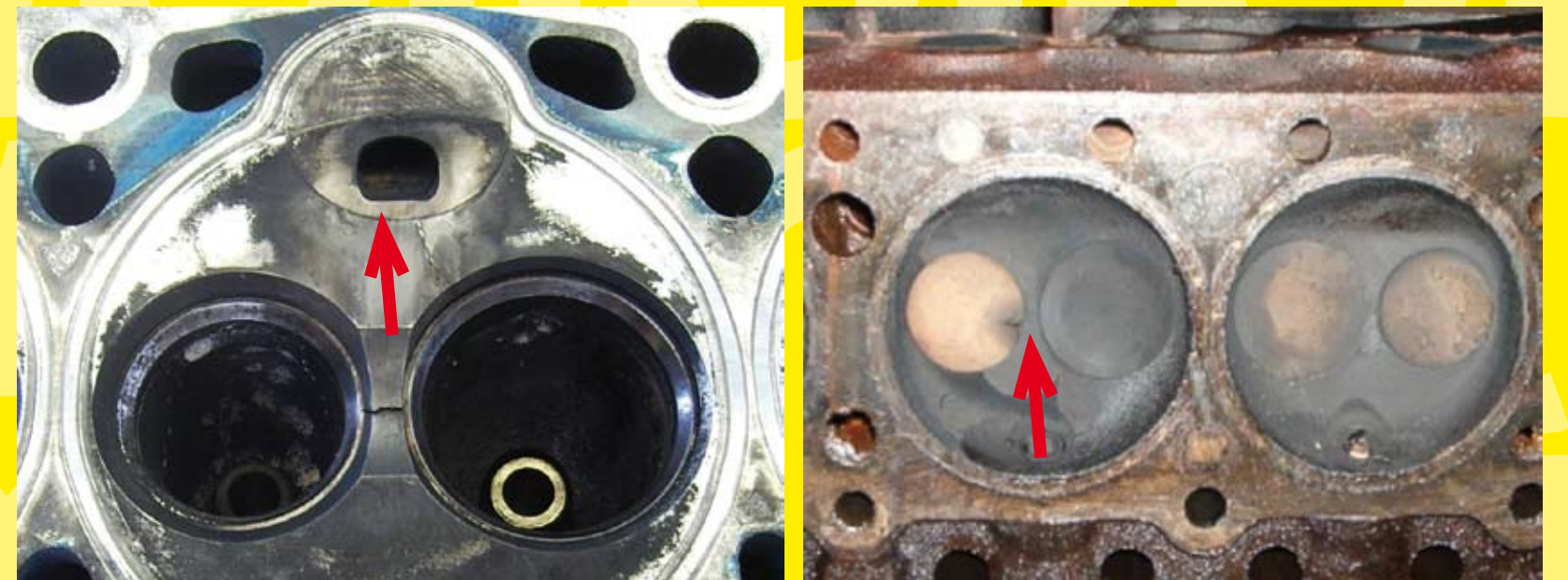
1. KOROZIJA ALUMINIJUMA/OŠTEĆENJA



Korišćenjem loših rashladnih tečnosti ili obične vode dovodi do korozijske oštećenja aluminijuma

Na istoj glavi, u motoru je korišćena kvalitetna rashladna tečnost i nije došlo do korozijske oštećenja.

2. Pregrevanje



Oštećenja nastala usled kvara rashladnog sistema

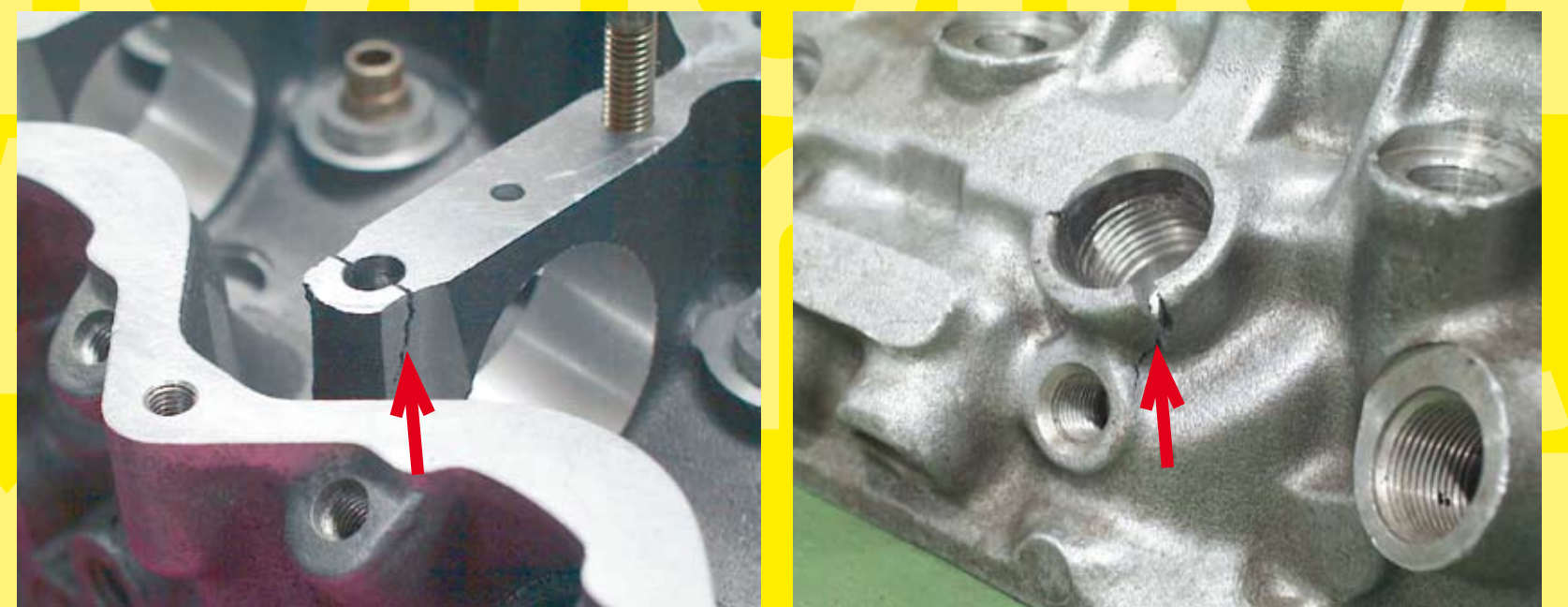
3. Greška pri ubrizgavanju goriva



Greška u toku ubrizgavanja goriva (pogrešno podešavanje, prljava creva i td) mogu izazvati curenje goriva u cilindre.

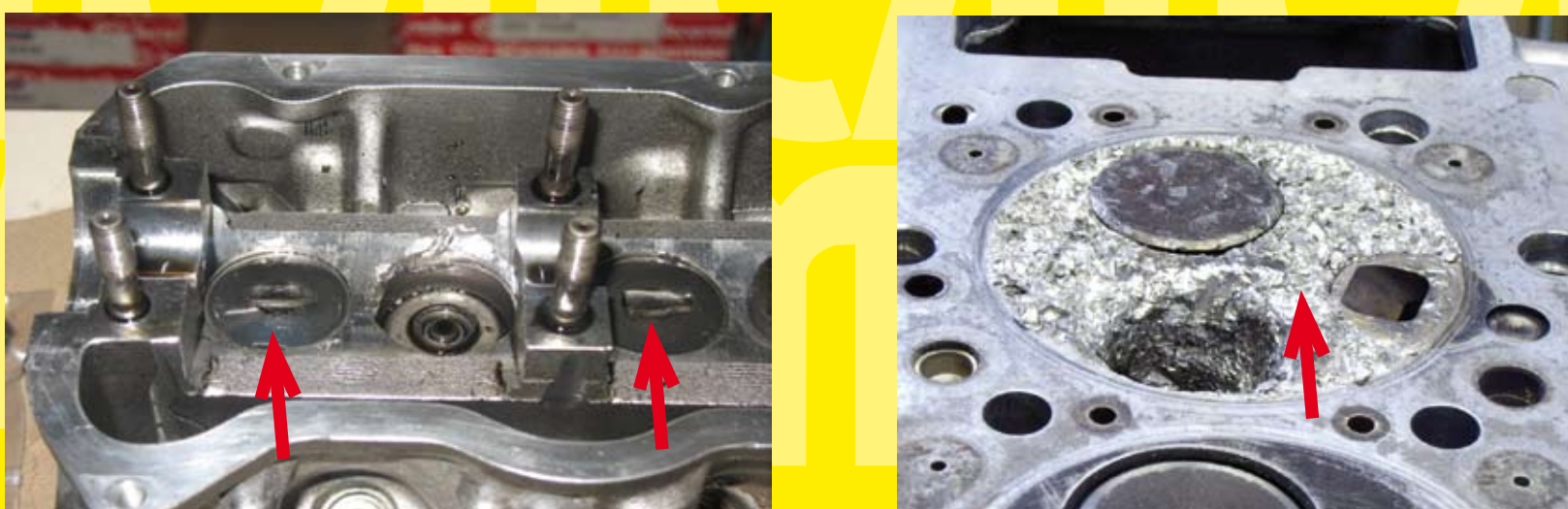
Cikličnom eksplozijom ostatka goriva u cilindru može doći do razjedanja aluminijuma na prednjoj strani glave motora.

4. Prevelik obrtni moment



Obrtni moment motora mora biti ispoštovan koji je izdat od strane proizvođača. Ukoliko nije ispoštovan pri velikim obrtnim momentima dolazi do oštećenja motora.

5. Greška pri sklapanju



Kod remonta motora pri ponovnom sklapanju mora se obratiti pažnja na položaj radilice motora i bregaste osovine kako bih se pravilno montirao remen kaiš.

6. Uso di vecchi bulloni testa



| MODELLO | NUMERO | OPERAZIONE | NUMERO | OPERAZIONE | NUMERO | OPERAZIONE | NUMERO | OPERAZIONE | NUMERO | OPERAZIONE |
|---------|--------|------------|--------|------------|--------|------------|--------|------------|--------|------------|
| ATL | 1 | ... | 2 | ... | 3 | ... | 4 | ... | 5 | ... |

ATTENZIONE: I bulloni di testa sono di tipo a testa sferica e devono essere montati con la testa rivolta verso il basso. I bulloni di testa sono di tipo a testa sferica e devono essere montati con la testa rivolta verso il basso.

I bulloni di testa sono di tipo a testa sferica e devono essere montati con la testa rivolta verso il basso. I bulloni di testa sono di tipo a testa sferica e devono essere montati con la testa rivolta verso il basso.

Stari, produženi zavrtnjevi mogu sprečiti dostizanje pravog obrtnog momenta. Novi zavrtnjevi moraju biti korišćeni u svakom slučaju a pogotovo na novim glavama motora, kako bih se osigurala zadovoljavajuća popravka. Takođe je veoma bitno da pažljivo pratimo kilažu stezanja zavrtnjeva, te informacije su uvek uključene u našim setovima zavrtnjeva.